



# KUGA CENÍK



## HYBRID BONUS AŽ 120 000 Kč

Dodatečné zvýhodnění 120 000 Kč  
pro PHEV nebo 40 000 Kč pro HEV



## VÝHODNÉ FINANCOVÁNÍ

Využijte úrok 1,99 % od Ford Credit



## PRODLOUŽENÁ ZÁRUKA

Ford Protect 5 let / 100 000 km  
(dle toho, co nastane dříve)

Ⓢ Zobrazený vůz představuje ilustrační vyobrazení a může obsahovat prvky příplatkové výbavy.  
Detaily k bonusu a akční nabídce najdete na další stránce.

Motor	Palivo	Výkon	Převodovka	Titanium	ST-Line	ST-Line X	Vignale
1.5 EcoBoost	Benzin	150 k (110 kW)	6st. manuální	<b>752 900</b> 922 900	<b>768 900</b> 958 900	<b>798 900</b> 1 018 900	-
2.5 Duratec Hybrid (HEV)	Benzin	190 k (140 kW)	eCVT automatická	-	<b>870 900</b> 1 060 900	<b>900 900</b> 1 120 900	<b>960 900</b> 1 160 900
2.5 Duratec Hybrid (HEV) AWD	Benzin	190 k (140 kW)	eCVT automatická	-	<b>920 900</b> 1 110 900	<b>950 900</b> 1 170 900	<b>1 010 900</b> 1 210 900
2.5 Duratec Hybrid (PHEV)	Benzin	225 k (165 kW)	eCVT automatická	-	<b>1 024 900</b> 1 214 900	<b>1 054 900</b> 1 274 900	<b>1 114 900</b> 1 314 900

**i** Doporučené ceny jsou v Kč, zahrnují DPH 21 % a platí od 1. 1. 2023 pro modelový rok 2023.25 vyráběný od října 2022. Datum vydání 14. 2. 2023. Zvýhodněné akční ceny zobrazené v tabulce jsou zvýrazněny modrou barvou a jsou určeny pro konečné zákazníky. Konečným zákazníkem se rozumí fyzická nebo právnická osoba uvedená v kupní smlouvě na předmětné vozidlo. Zvýhodněné ceny a další výhody formou bonusů platí u participujících autorizovaných partnerů Ford do 31. 3. 2023 nebo do odvolání a nabídka je omezena počtem odebraných vozidel. Pro konkrétní nabídku se obraťte na svého autorizovaného prodejce vozů Ford.

Při nákupu hybridního vozu nabízíme dodatečné zvýhodnění 120 000 Kč pro verzi Kuga PHEV nebo 40 000 Kč pro verzi Kuga HEV.

Ford Credit úvěr 1,99 %, nabídka je platná pro právnické osoby a podnikatele do 31. 3. 2023. Akontace od 50 %, délka financování 24 měsíců. Tato nabídka je pouze indikativní, není návrhem na uzavření smlouvy a nelze z ní proto dovozovat povinnost společnosti uskutečnit jakékoli transakce. Případné uzavření smlouvy nebo uskutečnění transakce je vázáno na získání potřebných interních schválení v rámci společnosti a na podepsání příslušné smluvní dokumentace.

Pro pohony HEV a PHEV platí záruka 5 let/100 000 km na všechny vysokonapěťové komponenty a 8 let/160 000 km na trakční akumulátor. Ostatní díly se řídí podmínkami Ford Protect.

**HEV** = samonabíjecí Hybrid kombinuje benzinový motor s elektromotorem a trakčním akumulátorem o celkové kapacitě 1,1 kWh

**PHEV** = nabíjecí Plug-in hybrid (Power Split) s trakčním akumulátorem o kapacitě 14,4 kWh a dojezdem na elektřinu až 64–65 km (WLTP), resp. 85–87 km při městském provozu

**AWD** = inteligentní pohon všech kol (Intelligent All Wheel Drive)


**eCVT** = převodovka s plynule měnitelným převodovým poměrem (Continuously Variable Transmission).

# NAŠE VOZY JSOU ONLINE, STEJNĚ JAKO VY


Aplikace FordPass a vestavěný modem ve voze vám přináší řadu bezplatných\* funkcí, které vám usnadní jeho každodenní používání.

Ovládejte vůz z telefonu. Ať jste kdekoliv.

 Odemkněte / zamkněte vůz na dálku


 Nastartujte na dálku a přednastavte si teplotu v kabině vozu\*\*

Více funkcí aplikace FordPass:

 Upozornění na technický stav vozu

 Plánování a správa nabíjení akumulátoru

 Lokalizátor vozidla na mapě

 Rozšířené zabezpečení vozu díky Securi Alert

 NABÍJENÍ  
DOKONČENO



 FordPass

\* Bezplatné období je nabízeno na omezenou dobu. \*\* Startování na dálku je dostupné pouze v kombinaci s automatickou převodovkou. Veškeré podmínky používání aplikace FordPass Pro naleznete na ford.cz. Aplikace je dostupná v českém jazyce.

# FORD KUGA PLUG-IN HYBRID



## PROČ SI VYBRAT PRÁVĚ KUGU PHEV?

Pokročilá plug-in hybridní (PHEV) technologie Ford nabízí čistší, tišší a sofistikovanější provoz. Kombinuje benzinový motor 2.5 Duratec s elektromotorem, který je napájen z akumulátoru. Výsledkem je kombinovaný výkon 165 kW (225 k) při mimořádně nízké spotřebě paliva a emisích CO<sub>2</sub> – pouhých 22 g/km (WLTP) v režimu EV Auto. Vůz navíc nabízí čistě elektrický bezemisní režim v režimu EV Nyní (více o režimech pohonu dále).

## VOLITELNÉ REŽIMY POHONU

Kuga Plug-in Hybrid dokáže nabídnout různé režimy pohonu podle toho, zda zrovna potřebujete využít čistě elektrický pohon, kombinaci nebo využít pouze spalovací motor.

- Režim **EV Auto** přepíná mezi elektrickým a hybridním pohonem, podle jízdních podmínek a aktuálního nabití akumulátoru.
- Režim **EV Nyní** umožňuje jet výhradně na elektrický pohon, dokud není baterie téměř vybitá. Potom přepne zpět na kombinovaný hybridní pohon.
- Režim **EV Později** umožňuje šetřit elektrickou energii pro pozdější použití. Vozidlo jede na spalovací motor, dokud nepřepnete na elektrický režim.
- Režim **EV Nabíjení** umožní nabíjet akumulátor za použití zážehového motoru, i když vozidlo stojí.



## VÝHODY VOZU KUGA PHEV

Vůz můžete nabíjet z běžné zásuvky a používat ho jako elektromobil s dojezdem na elektřinu až 88 km (při městském provozu). Pro delší jízdy budete mít vždy v zásobě palivo v nádrži s dojezdem přes 800 km.

Na Kugu Plug-in Hybrid využijte výhody, jako například osvobození od nákupu dálniční známky nebo parkování zdarma na modrých a fialových zónách v Praze. Zároveň využijte bonusy, které nabízíme při nákupu vozidla PHEV.

## NABÍJENÍ PLUG-IN HYBRIDNÍHO VOZU

Nabíjet svůj plug-in hybridní vůz můžete buď doma nebo na veřejných nabíjecích stanicích. Pro domácí nabíjení použijte standardně dodávaný kabel pro domácí použití. Na jedné straně má tradiční domácí zástrčku, na druhé straně pak koncovku pro zapojení do vozu. Ke spuštění nabíjení stačí kabelem připojit Kugu k zásuvce. Pro rychlejší domácí nabíjení použijte Ford Connected Wallbox, ke kterému je standardně dodáván kabel typu 2.

## ZÁRUKA NA TRAKČNÍ AKUMULÁTOR

Pro váš klid poskytujeme prodlouženou záruku 8 let nebo 160 000 km (podle toho, co nastane dříve).



# EXTERIÉROVÁ SADA BLACK PRO VÝBAVOVÝ STUPEŇ ST-LINE A ST-LINE X



## SADA BLACK

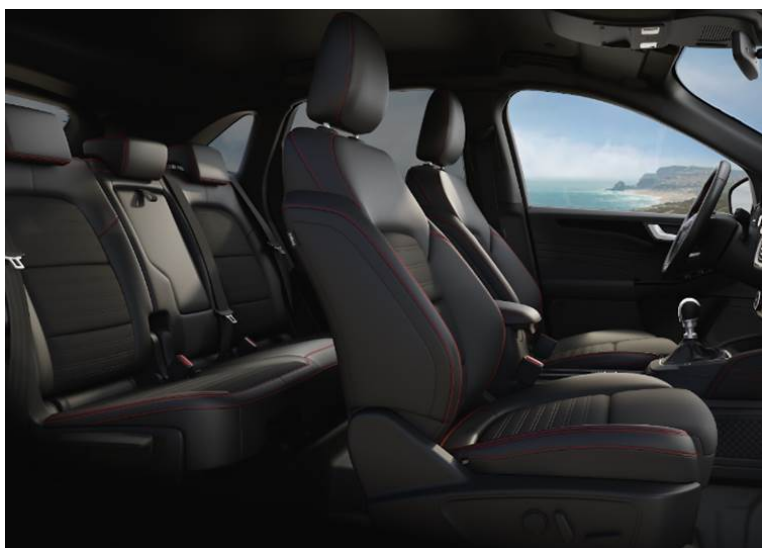
Název sady Black přímo napovídá, že se jedná o doplnění exteriéru vozu o černé detaily. Těmito prvky jsou lakované části karoserie jako jsou spodní část předního nárazníku, kryty vnějších zpětných zrcátek, zadní spojler, horní část 5. dveří, střecha a anténa ve tvaru žraločí ploutve.

Dalšími prvky, které zdobí vůz Ford Kuga jsou působivý černý nápis KUGA na zádi vozu, hliníkové pedály nebo brzdové třmeny v červené barvě. Novinkou pro sadu Black jsou 20" kola z lehkých slitin v provedení Black Performance, která dodávají vozu elegantní a jednotný černý vzhled.

Sada Black povyšuje vůz Ford Kuga na novou úroveň elegance a dodává jí ještě více sportovnosti.



# ERGONOMICKÁ SEDADLA S CERTIFIKACÍ AGR PRO ZDRAVÁ ZÁDA



## SEDADLA S CERTIFIKACÍ AGR

Zcela nová sedadla Fordu Kuga si vysloužila uznání od komise lékařů a fyzioterapeutů za to, že pomáhají zmírňovat bolesti zad. Ergonomická sedadla získala certifikaci od přední organizace pro zdraví páteře – Aktion Gesunder Rücken e.V. (AGR). Sedadla nabízí větší škálu nastavení, které umožňují řidiči a spolujezdcům nastavit sedadlo v 18 směrech (12 elektricky a 6 manuálně) pro maximální oporu a pohodlí.



Exteriérová sada BLACK je dostupná pro výbavový stupeň ST-Line (kromě 1.5 EcoBoost) a ST-Line X (pro všechny motorizace). Sedadla AGR pro zdravá záda jsou dostupná pouze pro ST-Line X (pro všechny motorizace).

Obrázky zobrazené na této straně představují ilustrační vyobrazení a mohou obsahovat prvky příplatkové výbavy.

# PŘEHLED VÝBAVOVÝCH STUPŇŮ



## Titanium

- 17" kola z lehkých slitin v barvě stříbrná Shadow
- 3D navigace a FordPass Connect
- SYNC 3 s multifunkčním dotykovým displejem
- 12,3" barevný displej palubního počítače s konfigurovatelnou 3D grafikou
- Automatická dvouzónová klimatizace
- Systém KeyFree - vstup do vozu a startování tlačítkem bez použití klíče
- Vnitřní zpětné zrcátko s automatickým zatmíváním
- Přední LED potkávací a halogenové dálkové světlomety, přední LED pásky s funkcí denního svícení, automatické světlomety, přední mlhová světla, zadní LED světla
- Přední automatické stěrače s dešťovým senzorem
- Ambientní osvětlení interiéru LED diodami
- Tempomat
- Systém udržení v jízdním pruhu (LDW a LKA)
- Pre-Collision Assist (detekce chodců, cyklistů a vozů)
- Parkovací senzory vpředu a vzadu, elektronická parkovací brzda a zadní parkovací kamera
- Střešní ližiny s hliníkovou povrchovou úpravou
- Automaticky sklápěná, elektricky ovládaná a vyhřívaná vnější zpětná zrcátka v barvě karoserie



## ST-Line (navíc oproti Titanium)

- Unikátní ST-Line sportovní tvarování nárazníků a lakované spodní části karoserie
- Přední halogenové potkávací a dálkové světlomety (LED potkávací pro 1.5 EcoBoost)
- Čalounění sedadel vinyl/premium velur
- 18" kola z lehkých slitin v provedení Rock Metallic
- Černý potah stropu a prvky interiéru prošíte červenou nití
- Střešní ližiny s černou povrchovou úpravou

## ST-Line X (navíc oproti ST-Line)

- Prémiový audiosystém B&O s 10 reproduktory vč. subwooferu
- Systém KeyFree Plus - bezdotykové ovládání 5. dveří
- Elektricky nastavitelné sedadlo řidiče
- Centrální výklopná loketní opěrka zadních sedadel s držáky nápojů
- Akustická fólie skel předních dveří
- Zadní tmavě tónovaná skla Privacy
- Přední LED potkávací a dálkové světlomety s automatickým přepínáním



## Vignale (navíc oproti ST-Line)

- 18" z lehkých slitin v barvě stříbrná Luster Nickel
- Prémiový audiosystém B&O s 10 reproduktory vč. subwooferu
- Vyhřívaná přední a zadní sedadla, vyhřívaná čelní sklo a vyhřívaný volant
- Kombinované čalounění kůže Windsor/vinyl Sensico Electric v černé Ebony
- Elektricky nastavitelné sedadlo řidiče v 10 směrech včetně elektricky nastavitelné bederní opěrky a paměť nastavení sedadla řidiče
- Centrální výklopná loketní opěrka zadních sedadel s držáky nápojů
- Akustická fólie skel předních dveří
- Přední LED světlomety s automatickým přepínáním
- Systém KeyFree Plus - bezdotykové ovládání 5. dveří
- Unikátní Vignale chromované detaily exteriéru, nárazníky a maska chladiče v unikátním Vignale provedení
- Zadní tmavě tónovaná skla Privacy
- Střešní ližiny s hliníkovou povrchovou úpravou
- Metalický lak karoserie (černá, stříbrná, modrá)



# STANDARDNÍ VÝBAVA A VÝBAVA NA PŘÁNÍ

## SADY VÝBAVY NA PŘÁNÍ

standardní výbava, — nelze objednat,  lze objednat jako součást zvýhodněné sady či jiné výbavy

Poznámka	Titanium	ST-Line	ST-Line X	Vignale
<b>SADA WINTER PLUS</b> - vyhřívaná přední sedadla - vyhřívaná zadní sedadla - vyhřívané čelní sklo - vyhřívaný volant	21 000	21 000	21 000	<input checked="" type="checkbox"/>
<b>SADA TECHNOLOGY</b> - adaptivní tempomat (ACC) s nastavitelným omezením rychlosti v rozpětí: 0-200 km/h pro automat / 30-200 km/h pro manuál - ukazatel rozestupu vozidel na displeji palubního počítače - Stop&Go s funkcí Traffic Jam Assist a aktivním udržováním v jízdním pruhu pro automatickou převodovku - funkce rozpoznávání dopravních značek omezujících rychlost - asistent upravující rychlosti při detekci značky omezující rychlost - asistent vyhýbacího manévru - systém sledování bdělosti řidiče - hledání mrtvého úhlu s optickou signalizací ve vnějších zrcátkách (BLIS) - varování před projíždějícími vozy při couvání z parkovacího místa (CTA) - aktivní parkovací asistent - přední parkovací kamera - chrániče hran předních a zadních dveří	37 000	37 000	37 000	37 000
<b>SADA VISION</b> - adaptivní přední LED světlomety s prediktivním svícením - Head-Up displej (barevný TFT průhledový štít)	42 500	42 500	19 500	19 500
<b>SADA ST-LINE PLUS</b> - brzdové třmeny červeně lakované - zadní spojler 5. dveří v barvě karoserie - hliníkové pedály	-	15 500	15 500	-
<b>SADA BLACK</b> - spodní část předního nárazníku černě lakovaná - kryty vnějších zpětných zrcátek černě lakované - nápis K U G A a znak ST-Line v černém provedení - zadní spojler 5. dveří černě lakovaný - horní část 5. dveří černě lakovaná - střecha černě lakovaná - anténa ve tvaru žraločí ploutve černě lakovaná - hliníkové pedály - brzdové třmeny červeně lakované - 20" kola z lehkých slitin D2FBC v provedení Black Performance	není dostupné pro 1.5 EcoBoost pro ST-Line	-	56 000 / -	56 000

## AUDIO SYSTÉMY A NAVIGACE

Poznámka	Titanium	ST-Line	ST-Line X	Vignale
<b>FordPass Connect</b> - vestavěný modem 4G - vzdálené ovládání vozu pomocí aplikace mobilního telefonu (předplatné na 10 let od registrace vozu) - 1 rok zdarma na funkci Informace o nebezpečí v okolí (LHI) a LiveTraffic pro navigaci SYNC 3 - eCall – tlačítko SOS pro automatické i vyžádané nouzové volání	<input checked="" type="checkbox"/>	<input checked="" type="checkbox"/>	<input checked="" type="checkbox"/>	<input checked="" type="checkbox"/>
<b>SADA AUDIO 6</b> - 3D navigace s vykreslováním budov - SYNC 3 s 8" dotykovým displejem a hlasovým ovládáním v českém jazyce, pomocí kterého lze ovládat navigaci, audiosystém a telefon - funkce Applink, Android Auto a Apple CarPlay - Bluetooth® handsfree a ovládání na volantu - 6 reproduktorů (přední: 2x basový, 2x výškový; zadní: 2x širokopásmový) - 2x USB konektor - příjem DAB (rozhlasové digitální vysílání)	<input checked="" type="checkbox"/>	<input checked="" type="checkbox"/>	-	-
<b>SADA AUDIO 9</b> - 3D navigace s vykreslováním budov - SYNC 3 s 8" dotykovým displejem a hlasovým ovládáním v českém jazyce, pomocí kterého lze ovládat navigaci, audiosystém a telefon - funkce Applink, Android Auto a Apple CarPlay - Bluetooth® handsfree a ovládání na volantu - prémiový audiosystém B&O s 10 reproduktory vč. subwooferu (výstupní výkon 575 W) - 2x USB konektor - příjem DAB (rozhlasové digitální vysílání)	-	-	<input checked="" type="checkbox"/>	<input checked="" type="checkbox"/>

# FUNKČNÍ VÝBAVA

	Poznámka	Titanium	ST-Line	ST-Line X	Vignale
Digitální přístrojový štít - 12,3" barevný displej s konfigurovatelnou 3D grafikou palubního počítače s funkcí EcoCoach		✓	✓	✓	✓
Přepínatelné jízdní režimy - Normal, Eco, Sport, Slippery (kluzký povrch) a Deep Snow/Sand (hluboký sníh/písek) - Auto EV, EV nyní, EV později, Nabíjení EV navíc pro PHEV	dostupnost režimů v závislosti na objednané verzi pohonu	✓	✓	✓	✓
Bezdrátové nabíjení pro kompatibilní mobilní telefony		4 000	4 000	4 000	4 000
Klimatizace - automatická dvouzónová včetně vnitřní recirkulace vzduchu. Obsahuje zadní výdechy.		✓	✓	✓	✓
Přídavné palivové topení nezávislé, programovatelné, s dálkovým ovládním	není dostupné pro HEV a PHEV	25 300	25 300 / -	25 300 / -	-
Přední a zadní okna - elektricky ovládaná s jednorázovým otvíráním/zavíráním a globálním otvíráním/zavíráním dálkovým ovladačem		✓	✓	✓	✓
Akustická fólie skel předních dveří		-	-	✓	✓
Dětské pojistky zadních dveří (mechanicky ovládané)		✓	✓	✓	✓
Panoramatická střecha - elektricky ovládaná s funkcí globálního otvírání/zavírání - reflexní vrstva odrážející sluneční paprsky		-	32 000	32 000	32 000
Vnitřní zpětné zrcátko s automatickým zatmíváním		✓	✓	✓	✓
Přední automatické stěrače s dešťovým senzorem a nastavitelným seřízením citlivosti		✓	✓	✓	✓
Automatické světlomety	zpožděné zhasínání předních světlometů	✓	✓	✓	✓
LED pásky denního svícení součástí předních světlometů		✓	✓	✓	✓
Přední halogenové potkávací a dálkové světlomety pozn.: LED potkávací pro 1.5 EcoBoost		✓	✓	-	-
Přední LED potkávací a dálkové světlomety - sdružená skupina LED diod - automatické přepínání dálkových světel		-	-	✓	✓
Adaptivní přední LED potkávací a dálkové světlomety s prediktivním svícením - statické a dynamické natáčení světlometů - neoslňující dálková světla automaticky ovládaná - automatické nastavení sklonu světlometů - přisvícení do zatáček pomocí hlavních světlometů	dostupné pouze v sadě VISION	□	□	□	□
Navíc pro Titanium a ST-Line: - automatické nastavení sklonu světlometů - automatické přepínání dálkových světel - LED přední mlhová světla (navíc pro Titanium)					
Přední mlhová světla	LED jen pro ST-Line/X a Vignale	✓	✓	✓	✓
Zadní LED světla		✓	✓	✓	✓
Aktivace varovných světel při nouzovém brzdění		✓	✓	✓	✓
Bezzátkový systém doplňování paliva s detekcí správné palivové pistole Ford EasyFuel		✓	✓	✓	✓
Obvodový alarm s prostorovým senzorem a senzorem náklonu. Obsahuje dálkově ovládané dvojité centrální zamykání.		9 800	9 800	9 800	9 800
Startování bez použití klíče (startovací tlačítko)		✓	✓	✓	✓
Systém KeyFree - vstup do vozu bez použití klíče - 2 pasivní klíče dálkového ovládní		✓	✓	✓	✓
Systém KeyFree Plus - bezdotykové ovládní (otvírání/zavírání) pátých dveří - 5. dveře s elektrickým otvíráním a zavíráním		13 000	13 000	✓	✓
Přední a zadní parkovací senzory		✓	✓	✓	✓

## FUNKČNÍ VÝBAVA

	Poznámka	Titanium	ST-Line	ST-Line X	Vignale
Aktivní parkovací asistent s nouzovým brzděním - podélné a příčné parkování bez nutnosti otáčení volantem - pro automatickou převodovku bez nutnosti obsluhy pedálů - asistent pro vyjetí z podélného parkovacího místa - nouzové brzdění při možné kolizi během parkování	dostupné pouze v sadě TECHNOLOGY	<input type="checkbox"/>	<input type="checkbox"/>	<input type="checkbox"/>	<input type="checkbox"/>
Zadní parkovací kamera		<input checked="" type="checkbox"/>	<input checked="" type="checkbox"/>	<input checked="" type="checkbox"/>	<input checked="" type="checkbox"/>
Přední parkovací kamera	dostupné pouze v sadě TECHNOLOGY	<input type="checkbox"/>	<input type="checkbox"/>	<input type="checkbox"/>	<input type="checkbox"/>
Elektronická parkovací brzda s funkcí Auto Hold		<input checked="" type="checkbox"/>	<input checked="" type="checkbox"/>	<input checked="" type="checkbox"/>	<input checked="" type="checkbox"/>
System Stop-Start (kromě HEV a PHEV)		<input checked="" type="checkbox"/>	<input checked="" type="checkbox"/>	<input checked="" type="checkbox"/>	-

## BEZPEČNOST

	Poznámka	Titanium	ST-Line	ST-Line X	Vignale
6 airbagů - 2x přední a 2x boční pro řidiče a spolujezdce, 2x stropní pro obě řady sedadel	obsahuje deaktivaci airbagu spolujezdce	<input checked="" type="checkbox"/>	<input checked="" type="checkbox"/>	<input checked="" type="checkbox"/>	<input checked="" type="checkbox"/>
Elektronický stabilizační systém ESC - ABS - protiblokovací systém brzd - TCS - systém kontroly trakce - TVC - stranové přesměrování točivého momentu - HLA - asistent rozjezdu do svahu - PIB - automatická aktivace brzd po nárazu		<input checked="" type="checkbox"/>	<input checked="" type="checkbox"/>	<input checked="" type="checkbox"/>	<input checked="" type="checkbox"/>
Funkce MyKey - možnost nastavení vybraných omezení pro jeden z klíčů dálkového ovládání		<input checked="" type="checkbox"/>	<input checked="" type="checkbox"/>	<input checked="" type="checkbox"/>	<input checked="" type="checkbox"/>
System sledování bdělosti řidiče	dostupné pouze v sadě TECHNOLOGY	<input type="checkbox"/>	<input type="checkbox"/>	<input type="checkbox"/>	<input type="checkbox"/>
Tempomat		<input checked="" type="checkbox"/>	<input checked="" type="checkbox"/>	<input checked="" type="checkbox"/>	<input checked="" type="checkbox"/>
Pre-Collision Assist (PCA) - snižuje riziko nehody s chodcem, cyklistou (5 km/h - 80 km/h) nebo jiným vozem (5 km/h - 130 km/h) - výstraha v případě hrozícího nebezpečí - autonomní nouzové brzdění	asistence pro rychlost až 200 km/h dostupná jen v poloze Adaptivní tempomat (sada TECHNOLOGY)	<input checked="" type="checkbox"/>	<input checked="" type="checkbox"/>	<input checked="" type="checkbox"/>	<input checked="" type="checkbox"/>
Asistent pro jízdu v pruzích - varování před neúmyslným opuštěním jízdního pruhu (LDW) - systém pro automatické navrácení do jízdního pruhu (LKA)		<input checked="" type="checkbox"/>	<input checked="" type="checkbox"/>	<input checked="" type="checkbox"/>	<input checked="" type="checkbox"/>

## INTERIÉR

	Poznámka	Titanium	ST-Line	ST-Line X	Vignale
Látka Ray - látkové čalounění sedadel v černé Ebony - manuální nastavení předních sedadel, nastavení výšky a bederní opěrky řidiče a spolujezdce		<input checked="" type="checkbox"/>	-	-	-
Látka Foundry - látkové čalounění sedadel v černé Ebony - manuální nastavení předních sedadel, nastavení výšky a bederní opěrky řidiče a spolujezdce		-	<input checked="" type="checkbox"/>	-	-
Velur Rapton/vinyl Sensico Electric - kombinované čalounění sedadel (střed premium velur Rapton/boky vinyl Sensico) v černé Ebony s červeným prošitím - obsahuje elektricky nastavitelné sedadlo řidiče v 10 směrech včetně elektricky nastavitelné bederní opěrky - manuální nastavení sedadla spolujezdce, nastavení výšky a bederní opěrky - centrální výklopná loketní opěrka zadních sedadel s držáky nápojů		-	-	<input checked="" type="checkbox"/>	-
Velur Rapton/vinyl Sensico Electric s certifikací AGR pro zdravá záda - kombinované čalounění sedadel (střed premium velur Rapton/boky vinyl Sensico) v černé Ebony s červeným prošitím - obsahuje elektricky nastavitelné sedadlo řidiče a spolujezdce ve 12 směrech včetně elektricky nastavitelné bederní opěrky - sedadlo řidiče s manuálně nastavitelnou délkou sedáku ve 2 směrech - opěrky hlavy předních sedadel nastavitelné ve 4 směrech - centrální výklopná loketní opěrka zadních sedadel s držáky nápojů		-	-	14 500	-



# INTERIÉR

	Poznámka	Titanium	ST-Line	ST-Line X	Vignale
Kůže Windsor/vinyl Sensico Electric - kombinované čalounění sedadel (střed jemná kůže Windsor/boky vinyl Sensico) v černé Ebony - vyhřívaná přední a zadní sedadla - elektricky nastavitelné sedadlo řidiče v 10 směrech včetně elektricky nastavitelné bederní opěrky - paměť nastavení sedadla řidiče (kromě bederní opěrky) včetně nastavení vnějších zrcátek - manuální nastavení sedadla spolujezdce, nastavení výšky a bederní opěrky - centrální výklopná loketní opěrka zadních sedadel s držáky nápojů					
Přední sedadla sportovně tvarovaná		✓	✓	✓	✓
Zadní sedadla dělená v poměru 60/40, posuvná (dopředu/dozadu)		✓	✓	✓	✓
Zadní sedadla sklápěná pomocí madla v zavazadlovém prostoru (Easy Fold)		-	-	✓	✓
Opěrky hlavy předních sedadel nastavitelné ve 2 směrech		✓	✓	✓	✓
ST-Line prvky interiéru prošívané červenou nití - sedadla - volant - řadicí páka manuální převodovky - loketní opěrka - přední a zadní podlahové rohože					
Potah stropu světlý		✓	-	-	✓
Potah stropu černý		-	✓	✓	-
Středová konzola s držáky nápojů, loketní opěrkou a úložnou přihrádkou	červené prošívané opěrky pro ST-Line	✓	✓	✓	✓
Stropní konzola pozn.: se schránkou na brýle pouze při objednání panoramatické střechy		✓	✓	✓	✓
ISOFIX úchyty krajních zadních sedadel pro dětské sedačky		✓	✓	✓	✓
Otočný volič automatické převodovky e-Shifter		-	✓ / -	✓ / -	✓
Hlavice řadicí páky manuální převodovky a volant potažený vinylem Sensico	červené prošívané volantu u ST-Line	✓	✓	✓	✓
Podlahové rohože přední a zadní	červené prošívané a logo pro ST-Line	✓	✓	✓	✓
Oboustranná rohož zavazadlového prostoru		2 600	2 600	2 600	2 600
Síť zavazadlového prostoru za první a druhou řadou sedadel pozn.: jen za druhou řadou při objednání Panoramatické střechy		5 500	5 500	5 500	5 500
Kryt zavazadlového prostoru		✓	✓	✓	✓
Lampičky na čtení pro přední a zadní sedadla		✓	✓	✓	✓
Ambientní osvětlení interiéru LED diodami		✓	✓	✓	✓
Osvětlení přihrádky před spolujezdcem		✓	✓	✓	✓
Osvětlení zavazadlového prostoru		✓	✓	✓	✓
Elektrická zásuvka na 12 V		✓	✓	✓	✓

## EXTERIÉR

	Poznámka	Titanium	ST-Line	ST-Line X	Vignale
Nemetalický lak karoserie - modrá Blazer		✓	✓	✓	-
Nemetalický lak karoserie - speciální - bílá Frozen		6 900	6 900	6 900	-
Metalický lak karoserie - černá Agate		15 900	15 900	15 900	✓
Metalický lak karoserie - stříbrná Solar		15 900	15 900	15 900	✓
Metalický lak karoserie - modrá Metallic		15 900	15 900	15 900	✓
Metalický lak karoserie - speciální - šedá Magnetic		21 900	21 900	21 900	6 000
Metalický lak karoserie - unikátní - červená Lucid		25 900	25 900	25 900	10 000
Kličky dveří v barvě karoserie		✓	✓	✓	✓
Titanium exteriérová sada obsahuje: - chromovaná linie nad okny pro Titanium - nelakované spodní části vozu		✓	-	-	-
ST-Line exteriérová sada obsahuje: - detaily exteriéru v černé barvě - sportovní tvarování nárazníků - lakované spodní části vozu včetně zadního difuzoru v barvě karoserie		-	✓	✓	-
Vignale exteriérová sada obsahuje: - unikátní Vignale chromované detaily exteriéru - nárazníky a maska chladiče v unikátním Vignale provedení - lakované spodní části vozu včetně zadního difuzoru v barvě karoserie		-	-	-	✓
Střešní ližiny s černou povrchovou úpravou		-	✓	✓	-
Střešní ližiny s hliníkovou povrchovou úpravou		✓	-	-	✓
Anténa ve tvaru žraločí ploutve (v barvě karoserie pro Titanium a Vignale, nelakovaná pro ST-Line/X)	černě lakovaná při objednání Panoramatické střechy pro všechny výbavové stupně	✓	✓	✓	✓
Vnější zpětná zrcátka v barvě karoserie (sklápěná) - elektricky ovládaná a vyhřívána, se zabudovanými ukazateli směru - osvětlení nástupního prostoru pod zrcátka - elektricky sklápěná při uzamčení vozu		✓	✓	✓	✓
Zadní tmavě tónovaná skla Privacy		6 400	6 400	✓	✓
Aktivní mřížka chladiče pro maximální účinnost motoru a nižší spotřebu		✓	✓	✓	✓
Příprava pro tažné zařízení - částečná elektroinstalace (bez zásuvky), obsahuje systém stabilizace přívěsu		2 000	2 000	2 000	2 000
Tažné zařízení - odnímatelné		22 000	22 000	22 000	22 000
Tažné zařízení - plně elektricky sklopné (automaticky se zasouvá a vysouvá stiskem tlačítka) se systémem stabilizace přívěsu		28 700	28 700	28 700	28 700
Sportovní odpružení (kromě pohonu AWD)		-	✓ / -	✓ / -	-
Nabíjecí kabel pro domácí nabíjení ze zásuvky v délce 7 m (230 V 1fázový)	dostupné jen pro PHEV	-	✓ / -	✓ / -	✓ / -
Nabíjecí kabel Typ 2 / Typ 2 (Mennekes) v délce 5 m (230 V 1fázový)	dostupné jen pro PHEV	-	5 200 / -	5 200 / -	5 200 / -

## KOLA

	Poznámka	Titanium	ST-Line	ST-Line X	Vignale
17" x 7.0" kola z lehkých slitin D2YBU v barvě stříbrná Shadow, pneu 225/65 R17		✓	-	-	-
18" x 7.5" kola z lehkých slitin D2UB2 v barvě šedá Magnetic s broušenou povrchovou úpravou, pneu 225/60 R18		20 900	-	-	-
18" x 7.5" kola z lehkých slitin D2UB3 v provedení Rock Metallic, pneu 225/60 R18		-	✓	✓	-

## KOLA

	Poznámka	Titanium	ST-Line	ST-Line X	Vignale
18" x 7.5" kola z lehkých slitin D2UB4 v barvě stříbrná Luster Nickel, pneu 225/60 R18		-	-	-	✓
19" x 7.5" kola z lehkých slitin D2VBR v barvě černá Ebony s broušenou povrchovou úpravou, pneu 225/55 R19		-	19 000	19 000	-
19" x 7.5" kola z lehkých slitin D2VCB s prémiovou povrchovou úpravou ve stříbrné barvě Luster Nickel, pneu 225/55 R19		-	-	-	18 300
20" x 8.0" kola z lehkých slitin D2FBC v provedení Black Performance, pneu 245/45 R20	dostupné pouze v kombinaci se sadou BLACK	-	□	□	-
20" x 8.0" kola z lehkých slitin D2FCC v barvě šedá Pearl s broušenou povrchovou úpravou, pneu 245/45 R20		-	-	31 700	31 700
Sada na opravu pneumatik		✓	✓	✓	✓
17" x 4.5" ocelová minirezerva, T155/ 70 R17 110M		2 700	2 700	2 700	2 700
Celoroční pneumatiky v rozměru - 17" 225/65 R17 - 18" 225/60 R18	není dostupné s 19" nebo 20" koly	6 000	6 000	6 000	6 000
Pojistné matice litých kol		1 300	1 300	1 300	1 300
Systém monitorování tlaku v pneumatikách (TPMS)		✓	✓	✓	✓

## ZÁRUKY A SERVISNÍ SMLOUVY \*

	Poznámka	Titanium	ST-Line	ST-Line X	Vignale
Prodloužená záruka FORD PROTECT - 5 let / 100 000 km	dle skutečnosti, která nastane dříve, vč zajištění mobility až na 5 dní	✓	✓	✓	✓
Prodloužená záruka FORD PROTECT - prodloužení z 5 na 7 let / 200 000 km pro EcoBoost - prodloužení z 5 na 8 let / 160 000 km pro HEV a PHEV	dle skutečnosti, která nastane dříve, vč zajištění mobility až na 5 dní; uvedená cena navíc k 5leté záruce	33 000	33 000 / 29 000	33 000 / 29 000	33 000
Servisní smlouva FORD SERVICE PLAN - 3 pravidelné servisní prohlídky během 5 let	pravidelné servisní prohlídky předepsané výrobcem	19 340	19 340	19 340	19 340

## VÝBĚR Z NABÍDKY PŘÍSLUŠENSTVÍ \*\*

	Obj. kód	
Odolná rohož do zavazadlového prostoru s vysokými okraji	2449338	2 112
Ochranná transparentní fólie pro hranu zadního nárazníku (pouze pro Titanium)	2651040	948
Ochranná transparentní fólie předních a zadních prahů dveří	2651042	1 100
Hliníkové příčnický pro střešní ližiny, uzamykatelné, nosnost 75 kg, nosnost v kombinaci s panoramatickou střešou pouze 60 kg a střechu nelze otevírat	2420722	7 982
EVBox* Elvi Wallbox s pevným kabelem (pro PHEV)	2443727	24 129
Cargo organizér s měkkými bočnicemi	2181468	4 081

 \* Smluvní podmínky Ford Protect jsou ke stažení na [www.ford.cz](http://www.ford.cz) v sekci servis/záruky nebo jsou k dispozici u autorizovaných prodejců Ford.

\*\* Uvedené ceny jsou doporučené prodejní a nezahnují montáž. Více informací o kompletní nabídce příslušenství najdete na [www.prislusenstvi-ford.cz](http://www.prislusenstvi-ford.cz). Příslušenství není součástí vozu do výroby. Pro konkrétní nabídku příslušenství se obraťte na svého autorizovaného prodejce vozů Ford.

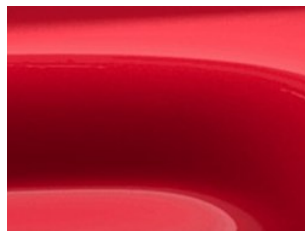
## BARVY KAROSERIE



**Bílá Frozen**  
nemetallická



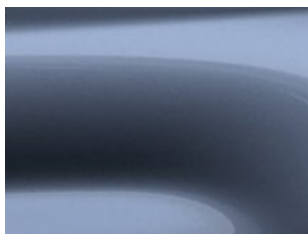
**Černá Agate**  
metalická



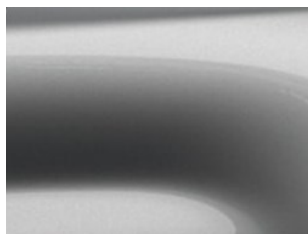
**Červená Lucid**  
metalická



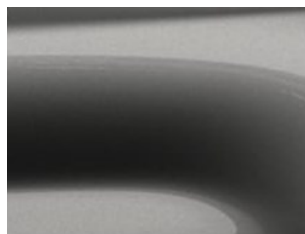
**Modrá Blazer**  
nemetallická



**Modrá Metallic**  
metalická



**Stříbrná Solar**  
metalická



**Šedá Magnetic**  
metalická

## KOLA



**17" x 7.0"**

Kola z lehkých slitin D2YBU  
(standardně pro Titanium)



**18" x 7.5"**

Kola z lehkých slitin D2UB3  
(standardně pro ST-Line/ST-Line X)



**18" x 7.5"**

Kola z lehkých slitin D2UB4  
(standardně pro Vignale)



**18" x 7.5"**

Kola z lehkých slitin D2UB2  
(na přání pro Titanium)



**19" x 7.5"**

Kola z lehkých slitin D2VBR  
(na přání pro ST-Line/ST-Line X)



**19" x 7.5"**

Kola z lehkých slitin D2VCB  
(na přání pro Vignale)



**20" x 8.0"**

Kola z lehkých slitin D2FCC  
(na přání pro ST-Line X a Vignale)



**20" x 8.0"**

Kola z lehkých slitin D2FBC  
(na přání pro ST-Line/ST-Line X)

## SEDADLA



**Látka Ray/Eton v černé Ebony**  
(standardně pro Titanium)



**Látka Foundry/Eton v černé Ebony**  
(standardně pro ST-Line)



**Velur Rapton/vinyl Sensico v černé Ebony**  
(standardně pro ST-Line X)



**Perforovaná kůže Windsor/vinyl Sensico v černé Ebony**  
(standardně pro Vignale)

# TECHNICKÉ ÚDAJE

## ROZMĚRY

### Vnější rozměry [mm]

Celková délka	4 614 - 4 629
Celková šířka bez zrcátek	1 883
Celková šířka se zrcátky / se sklopenými zrcátky	2 178 / 2 000
Celková výška (nenaloženo)	1 666 - 1 680
Rozvor náprav	2 710
Přední převis	966 - 969
Zadní převis	938 - 950
Nájezdový úhel přední [stupňů]	18,0 - 19,4
Nájezdový úhel zadní [stupňů]	22,6 - 24,4
Světlá výška (v nezatiženém stavu / při maximálním zatížení náprav)	194-169 / 152-148
Průměr otáčení [m]	11,4-11,5

### Vnitřní rozměry [mm]

#### Přední sedadla

Prostor v oblasti hlavy (bez / s panoramatickou střechem)	1 017 / 985
Maximální prostor pro nohy	1 077
Šířka v oblasti ramen	1 464

#### Zadní sedadla

Prostor v oblasti hlavy (bez / s panoramatickou střechem)	999 / 981
Prostor pro nohy: rozmezí posuvné 2. řady	986-1035 / 942-1035*
Šířka ve výšce ramen	1 423

### Zavazadlový prostor (se sadou na opravu pneumatik) [mm] \*

Maximální výška zavazadlového prostoru	885 / 833*
Maximální šířka mezi podběhy kol	1 051
Délka u podlahy k 1. řadě sedadel	1739 / 1729*
Délka u podlahy k 2. řadě sedadel	961 / 933*

### Objem zavazadlového prostoru (se sadou na opravu pneumatik) [l] \*


2sedadlové uspořádání: naloženo po střechem	1 530
5sedadlové uspořádání: naloženo po horní okraj sedadel	645 / 581*

### Objem zavazadlového prostoru (s minirezervou) [l] \*

5sedadlové uspořádání: naloženo po horní okraj sedadel	590 / 518*
--	------------

### Objem palivové nádrže [l]

Benzín a HEV	54
PHEV	45

 Měřeno metodou ISO 3832. Údaje závisí na modelu a výbavě.  
\* pro PHEV a HEV  
\* objem zavazadlového prostoru při posunutí druhé řady sedadel dopředu

## TECHNICKÉ ÚDAJE MOTORU

Motor	Emisní norma	Zdvihový objem [cm <sup>3</sup> ]	Počet válců	Maximální výkon	Maximální točivý moment <sup>Ø</sup>
1.5 EcoBoost	Euro 6.2 + GPF	1 499	3	110 kW (150 k) při 6000 min <sup>-1</sup>	240 Nm při 1600- 4000 min <sup>-1</sup>
2.5 Duratec Hybrid (HEV)	Euro 6.2	2 490	4	140 kW (190 k) při 5500 min <sup>-1</sup>	230 Nm pro elektro motor 200 Nm pro spalovací motor
2.5 Duratec Hybrid (HEV) AWD	Euro 6.2	2 490	4	140 kW (190 k) při 5500 min <sup>-1</sup>	230 Nm pro elektro motor 200 Nm pro spalovací motor
2.5 Duratec Hybrid (PHEV)	Euro 6.2	2 490	4	165 kW (225 k)	230 Nm pro elektro motor 200 Nm pro spalovací motor

**i** Všechny výše uvedené hodnoty jsou finální homologační údaje.  
GPF = filtr pevných částic

## SPOTŘEBA PALIVA, VÝKONNOSTNÍ A HMOTNOSTNÍ PARAMETRY

	Emise CO <sub>2</sub> (g/km)	Spotřeba paliva kombinovaná (l/100 km) *	Spotřeba elektriny kombinovaná (kWh/100 km) *	Max. rychlost (km/h)	0-100 km/h (s)	Minimální provozní hmotnost celkem (kg) ***	Max. přípustná hmotnost vozidla (kg) ***	Max. hmotnost brzděného přívěsu (kg) ***	Max hmotnost nebrzděného přívěsu (kg) ***
1.5 EcoBoost (150 k), 6st. manuální	149 - 152	6,6 - 6,7	-	195	9,7	1597	2 075	1 800	750
2.5 Duratec Hybrid (HEV), (190 k), automatická	123 - 128	5,4 - 5,6	-	196	9,1	1701	2 215	1 600	750
2.5 Duratec Hybrid (HEV), (190 k), automatická, AWD	130 - 133	5,7 - 5,8	-	196	9,5	1773	2 280	1 500	750
2.5 Duratec Hybrid (PHEV), automatická	22-23 / 122-126**	1,0 / 5,4-5,5**	14,5 - 14,8	200 / 137 (jen elektro)	9,2	1843	2 320	1 500	750

**i** \* Údaje o emisích CO<sub>2</sub> v g/km a o spotřebě paliva byly získány pomocí metodiky tzv. celosvětově harmonizovaného zkušebního postupu pro lehká vozidla (WLTP) zavedené nařízením (ES) č. 715/2007 a nařízením Komise (EU) 2017/1151 ve znění pozdějších předpisů. WLTP představuje novou reálnější metodiku testování hodnot spotřeby paliva a emisí CO<sub>2</sub>. Pro testovací postupy a cykly však platí, že zjištěné hodnoty spotřeby a emisí se nevztahují na konkrétní jednotlivé vozidlo a musí být chápány výhradně jako směrné hodnoty umožňující srovnání mezi různými modely vozů a jejich výrobci. Výbava na přání nebo výbava z příslušenství může mít vliv na zvýšení hodnot emisí a spotřeby paliva vozidla. Konkrétní spotřebu paliva a vyšší emisí v CO<sub>2</sub> konkrétního vozu navíc neovlivňuje pouze účinnost využívání paliva motorem, ale také jízdní styl a další netechnické faktory, jako např. aktuální jízdní podmínky, celkový jízdní výkon a údržba vozu.

Pro bližší informace o spotřebě a emisích se obraťte na autorizovaného prodejce vozů Ford nebo na [www.ford.cz](http://www.ford.cz).

\*\* Hodnota pro PHEV při jízdě bez nabitého akumulátoru.

\*\*\* Minimální provozní hmotnost zahrnuje základní výbavu vozu, provozní náplně a palivovou nádrž naplněnou z 90 % a 75 kg hmotnosti řidiče. Maximální hmotnost přívěsu je hodnota, kterou se lze rozjet se při 12% stoupání na úrovni hladiny moře. Při tažení přívěsu se u všech modelů sníží výkon a zvýší spotřeba paliva. Zatížení střešního nosiče je maximálně 75 kg (bez panoramatické střešiny) při jízdě / 300 kg při parkování. Svislé zatížení na kouli tažného zařízení je u všech výše uvedených motorů maximálně 100 kg.

Výše uvedené hodnoty emisí a spotřeby jsou předpokládané údaje, které se mohou zpřesňovat po dokončení finální homologace

